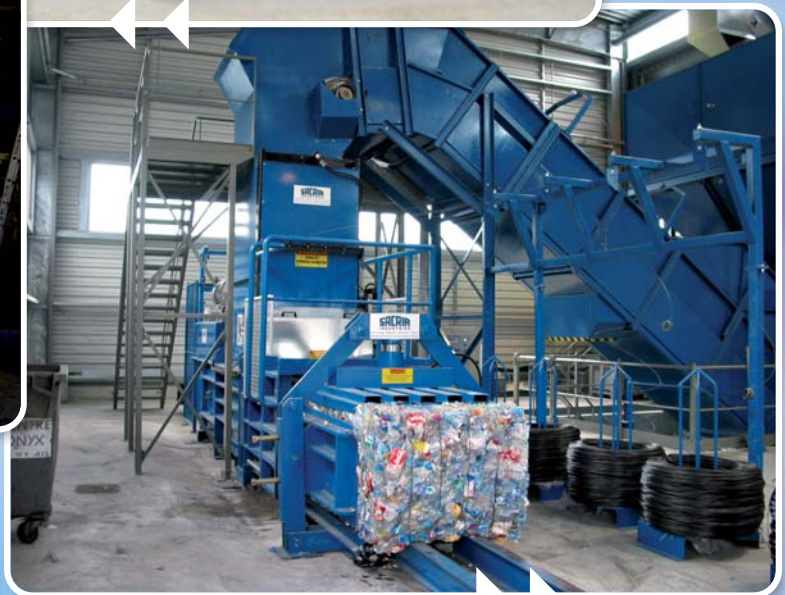
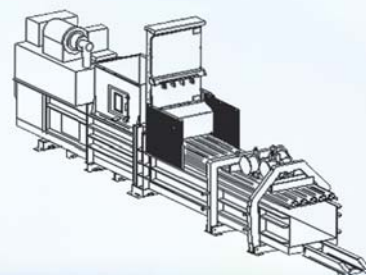
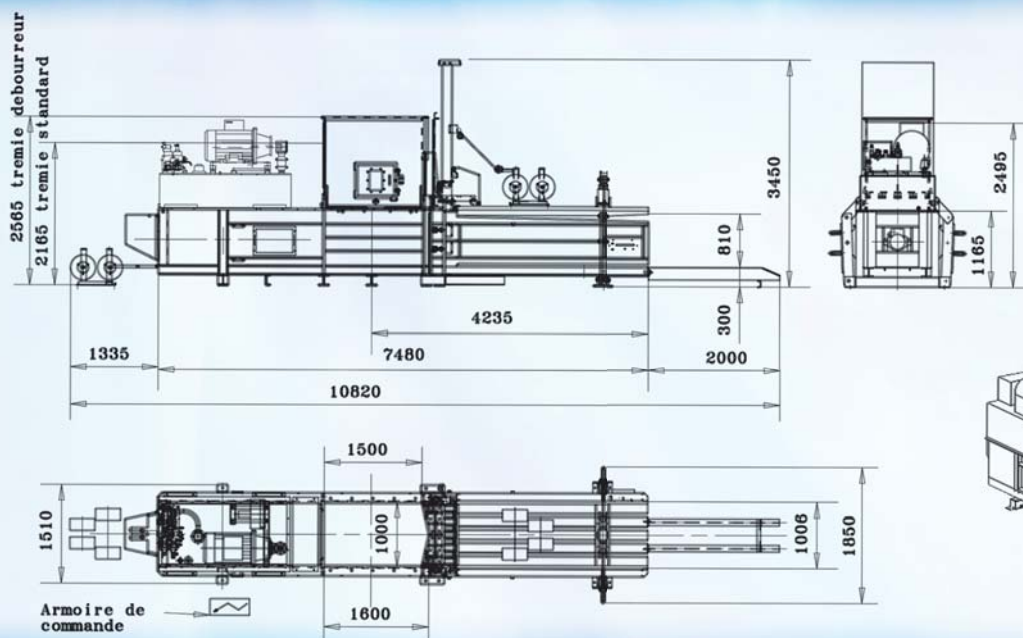


### SAPHIR 600-800 AT





Caractéristiques Techniques	SAPHIR 600 AT	SAPHIR 800 AT
Ouverture de chargement (Lxl en mm)	1550 x 1000	1550 x 1000
Volume de chargement (en m <sup>3</sup> )	1,24	1,124
Force de compression (en tonnes)	60	80
Puissance moteur (en kW)	37,5	55
Pression spécifique (kg/cm <sup>2</sup> )	7,7	10
Alimentation électrique	Disjoncteur courbe D 400V 3 phases+terre, Ampérage suivant puissance moteur.	
Nombre de cycle par minute	3,5	5
Section du canal (lxh en mm)	1000 x 800	1000 x 800
Capacité centrale hydraulique (en litres)	1000	1000
Poids de la machine à vide (en kg)	13000	13000
Rendement à vide (m <sup>3</sup> /h)	260	370
Rendement en charge (m <sup>3</sup> /h)	160	225
Production de la presse suivant la densité des déchets (tonne/heure)	6 à 10	8 à 13
Ligature automatique	4 liens Ø3,2	4 liens Ø3,2
Dimensions hors tout (Lxlxh en mm) (sans sortie de balles)	8530 x 1850 x 3450	8530 x 1850 x 3450
Section des balles (lxhxl en mm)	1000 x 800 x Long réglable	1000 x 800 x Long réglable
Poids moyen d'une balle* (en kg) *Selon matière à traiter et longueur	400 à 600	400 à 800

Ces données vous sont données à titre indicatif, la Société SACRIA se réserve le droit de faire évoluer les caractéristiques de ses produits, sans avis préalable.

### Options Possibles :

- Lève conteneur intégré ou indépendant
- Passerelle pour alimentation à quai
- Convoyeur
- Ozonneur
- Commande à distance
- Sortie de balles

